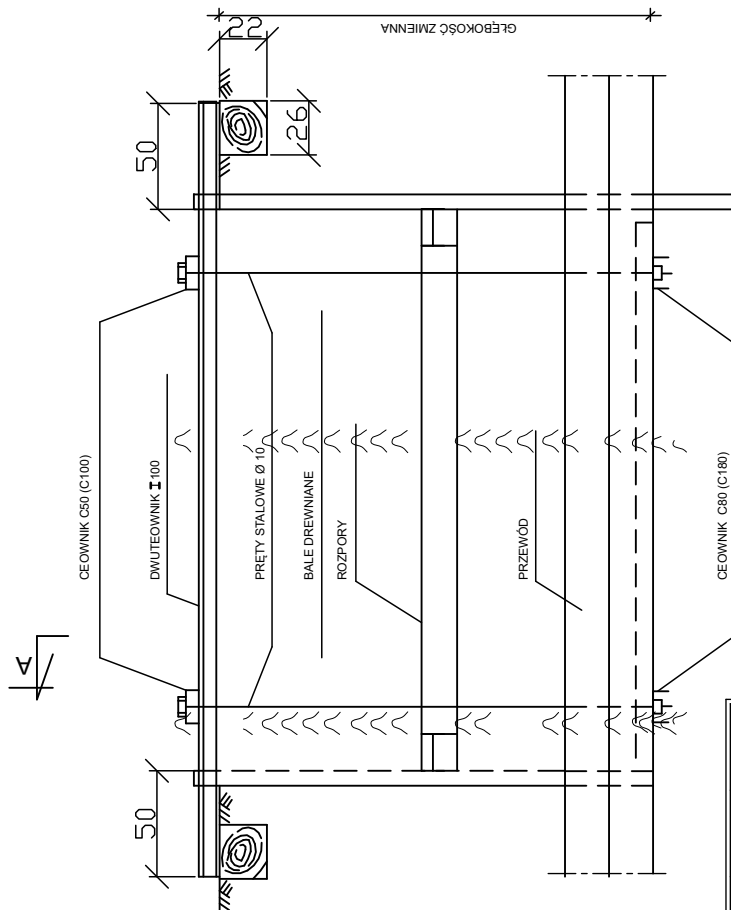
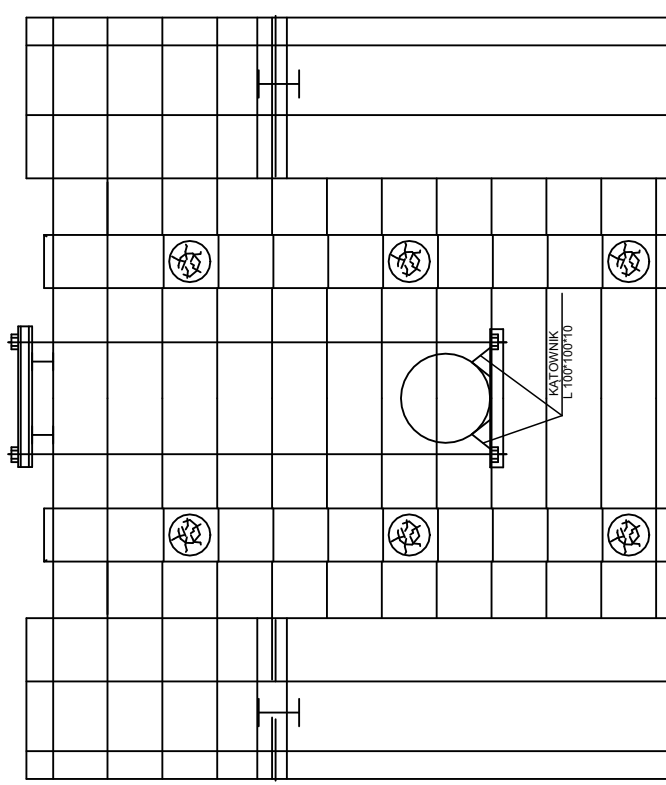


# PRZEKRÓJ POPRZECZNY



UWAGI: WIELKOŚĆ W NAWIASIE DOTYCZA PRZEWODÓW O ŚREDNICY POWYŻEJ 600mm

# PRZEKRÓJ A-A



 <b>DROGOWIEC Jakubecki, Milewski, Sietejko sp. k.</b> ul. Gen. Gustawa Orlicz-Dreszera 1 lok. 29, 15-797 Białystok 796 166 476; e-mail: <a href="mailto:biuro@spdrogowiec.pl">biuro@spdrogowiec.pl</a> KRS 0001029869; NIP: 9662100389; REGON: 362887758		
INWESTOR:	<b>Powiatowy Zarząd Dróg w Białymstoku</b> <b>Zaścianki ul. Szosa Baranowicka 37</b> <b>15-522 Białystok</b> 	
NAZWA OBIEKTU:	Przebudowa z rozbudową drogi powiatowej nr 1422B w m. Wólka Rałowiecka (Gm. Czarna Białostocka) - aktualizacja	
STADIUM:	PROJEKT WYKONAWCZY - BRANŻA SANITARNA - WODOCIĄG I KANALIZACJA SANITARNA TŁOCZNA	Numer rys.: B
NAZWA RYS.:	ZABEZPIECZENIE PRZEWODÓW KANALIZACYJNYCH	Skala: -----
ZESPÓŁ AUTORSKI: Branża/Projektant		Data: 12.2024
SANITARNA / Projektant: mgr inż. Izabela Kozłowska PDL/0140/POOS/13 PDL/IS/0018/14		Podpis:
SANITARNA / Sprawdzający: mgr inż. Beata Kalinowska PDL/0058/POOS/13 PDL/IS/0118/13		Podpis: